



ZAVOD za GOZDOVE  
SLOVENIJE



# Sečnja

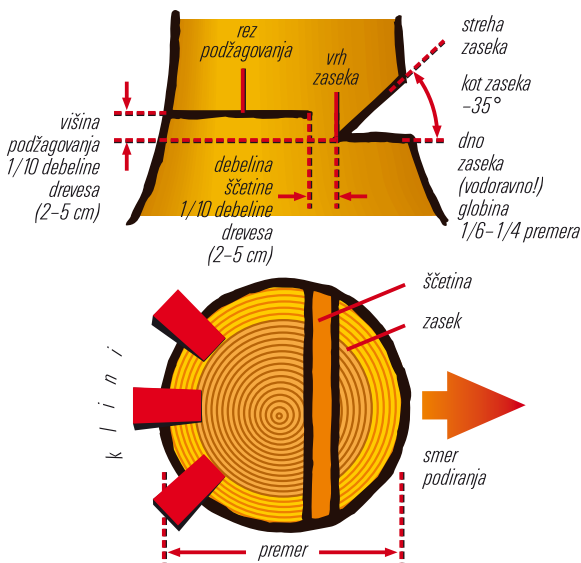
---

**zasek**

---

**podžagovanje**

**Varno podiranje in padec drevesa v želeno smer dosežemo s pravilnim zasekom in podžagovanjem - torej s pravilnim oblikovanjem ščetine.**

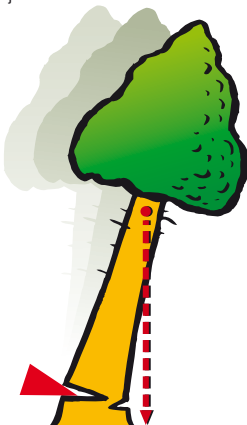


**Zasek** • Z zasekom določimo smer podiranja drevesa. Izdelan mora biti tako, da se dno in streha stikata v ravni liniji (vrhu), ki je pravokotna na smer podiranja. Vedno moramo preveriti pravilnost zaseka in ga po potrebi popraviti!

**Podžagovanje** • Višina podžagovanja mora biti za 1/10 debeline drevesa nad nivojem dna zaseka. Podžagujemo vedno pravokotno na os debla. Ne pozabimo na pravočasno vstavljanje klinov!

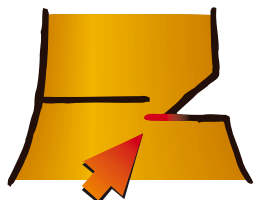
**Ščetina** • Med vrhom zaseka in koncem podžagovanja morajo ostati neprerezana lesna vlakna - ščetina, ki predstavlja vrtilišče, okoli katerega se vrtilo padajoče drevo.

**Klini** • Vstavljeni klini nam omogočajo podžagovanje, ne da bi nam motorno žago stisnilo. S klinjenjem (naganjanjem klinov) premaknemo težišče drevesa izven panja in tako omogočimo pričetek padanja.



# Nevarni zaseki

## Dno in vrh zaseka se sekata



*pregloboko  
dno zaseka*



*pregloboka  
streha zaseka*



*pregloboka dno  
in streha zaseka*



V vseh treh primerih bo ščetina delno ali popolnoma prerezana. Drevo bo padlo v nepredvideno smer!

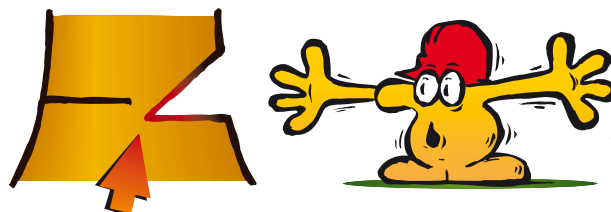
## Dno in vrh zaseka se ne stikata v ravni liniji

(trebušast zasek) - ostane preslabotna ščetina, ki se lahko odtrga.



## Preglobok zasek

Ni možnosti popravila smeri zaseka, pri podžaganju ni dovolj prostora za vstavitev klinov ali pa za zadnji vbodni rez (še posebej pri drobnem drevju).



## Navidezna ščetina

Pri močno razraščnem korenovcu potekajo lesna vlakna zelo poševno - obstaja nevarnost, da bo ščetina prežagana. **Oblikujmo močnejšo ščetino!**



*Ščetina je le navidezna. Vsa lesna vlakna so prežagana.*

## Premajhen kot zaseka

Drevo se ne prevesi dovolj, da bi padlo, zasek se zapre. Ob močnem klinjenju drevo dvigujemo, ščetina se lahko na hitro odtrga in zato ni nadzora nad smerjo padca drevesa.



# Nevarno podžagovanje

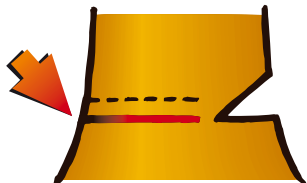
## Pregloboko podžagovanje

Ščetina bo prerezana, drevo bo padlo v nepredvideno smer.



## Prenizko podžagovanje

Potrebno je močnejše klinjenje, ščetina se lahko na hitro odtrga in zato ni nadzora nad smerjo padca drevesa.



Pod zaščitno čelado je

**PAMET  
NA VARNEM**



# Pa še nekaj nasvetov

- pri podiranju uporabljajmo le ustrezno **profesionalno orodje in opremo!**
- motorna žaga naj bo dobro **vzdrževana in nabrušena!**
- čimveč žagajmo **s trebušno stranjo meča!**
- motorna žaga naj bo **čim bliže telesu, oprta na nogo ali deblo!**
- delajmo z **vzravnano hrbtenico!**
- uporabljajmo **osebna zaščitna sredstva!**
- upoštevajmo pravila **varnega dela**, delajmo z glavo!
- **ne tvegajmo** po nepotrebnem!



## GOZDARSKA OPREMA **KO - NET** d.o.o.

### vse za posek in spravilo lesa:

- jeklene vrvi Stiria
- kolesne in vlečne verige Pewag
- motorne žage in rezervni deli
- drsniki, škripci, bremenski pasovi
- zaščitni tulci za sadike
- oprema za merjenje in označevanje lesa
- osebna varovalna oprema

### pestra ponudba vrhunska kvaliteta ugodne cene

KO-NET d.o.o., Trgovina in posredovanje  
Beleharjeva 15, 4208 Šenčur  
T: 04/25 17 482, 041/759 103  
F: 04/25 17 481, e-mail: ko-net@siol.net  
Delovni čas: PON – PET 8.00–16.00



### ZAVOD za GOZDOVE SLOVENIJE

Večna pot 2, 1001 Ljubljana  
T: (01) 470 00 50 • F: (01) 423 53 61 • [www.zgs.gov.si](http://www.zgs.gov.si)

- Izdal in založil Zavod za gozdove Slovenije • Urednik: spec. Jurij Beguš
- Avtor besedila: Janez Slavec • Ilustracije in oblikovanje: Studio Ajd, Dobravlje
- Tisk: Abakos, Cerknica • Naklada: 10.000 izvodov • 2006